

TAGUNGEN  
UND SEMINARE



## *Da tagt sich's guad*

WIR BIETEN OPTIMALE RÄUMLICHKEITEN KOMBINIERT MIT EINER TOP VERPFLEGUNG UND PERSÖNLICHER TAGUNGSBETREUUNG.

Gerne begrüßen wir Sie in der KRONE in Kinding im Altmühltal. Durch die zentrale Lage unseres Hauses in der Mitte von Bayern und die verkehrsgünstige Anbindung zur Autobahn, ist die Anreise für die Tagungsteilnehmer aus allen Himmelsrichtungen sehr bequem.

Bei uns erwartet Sie eine persönliche und auf Ihre Bedürfnisse zugeschnittene Tagungsbetreuung, hochwertige und vielseitige Verpflegung, moderne und helle Tagungsräume sowie komfortable Übernachtungsmöglichkeiten.



## Ihre Pluspunkte bei uns

### ALLES UNTER EINEM DACH

Hotel | Restaurant | Biergarten | Tagungsräumen | Freizeitangebote | Seerestaurant Kratzmühle

### FAMILIENGEFÜHRTES 3-STERNE-HOTEL MIT MOTIVIERTEN MITARBEITERN

- freundliche und sehr persönliche Betreuung Ihrer Veranstaltung
- angenehme Atmosphäre
- 37 Wohlfühlzimmer in drei Gebäuden (Standard-, Komfort- und Premiumzimmer)
- Unterbringungsmöglichkeit weiterer Gäste auf Anfrage im Nachbargasthof

### HOTELEIGENES RESTAURANT MIT BIERGARTEN

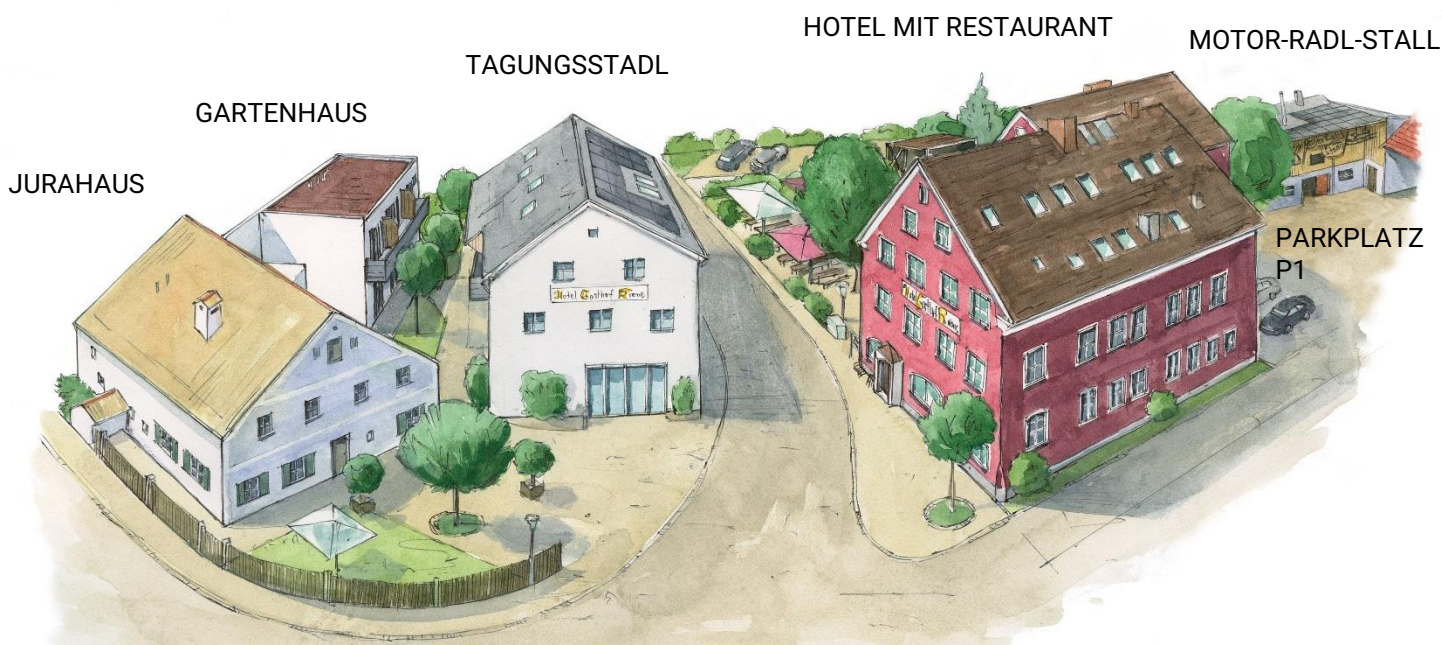
- hochwertige Küche mit Fokus auf Regionalität und Frische
- selbst gemachte Nudeln und hausgemachte Kuchen und Torten
- buchbare Zusatzangebote wie Grillabend, 4-Gang-Menüs, Buffetessen, ....
- wunderschöner Biergarten für die warmen Tage

### MODERNE TAGUNGSRÄUME MIT TAGESLICHT UND KLIMAAANLAGE

- 30 bis 115 qm große Räume für bis zu 100 Personen
- mit Holzboden und modernster Technik
- kostenfreies und stabiles WLAN

### HISTORISCHE RÄUMLICHKEITEN IN SANIERTEM JURAHHAUS

- ideal als Gruppenräume oder für kleine Besprechungen
- mit Tageslicht, Stein- bzw. Holzboden
- gesamtes Erdgeschoss auch als Eventlocation buchbar





## Ihre Pluspunkte bei uns

### VERKEHRSGÜNSTIGE LAGE

Anreise mit Pkw: fünf Minuten zur A9, zwischen München und Nürnberg, Ausfahrt 58 Altmühltal  
Anreise mit Zug: Bahnhof „Kinding/Altmühltal“, kostenfreier Shuttle-Service auf Anfrage

### KOSTENFREIES PARKEN

Es stehen zwei hoteleigene kostenfreie Parkplätze zur Verfügung:  
P1 direkt am Hotel | P2 am Ortseingang in fünf Gehminuten Entfernung

### ZWEITES RESTAURANT AM SEE MIT FREIZEITANGEBOTEN

Das Seerestaurant Kratzmühle liegt nur fünf Fahrminuten von Kinding entfernt. Restaurant und Freizeitangebote vor Ort sind ideal kombinierbar für ein abwechslungsreiches Rahmenprogramm: z.B. Frühstück am See, Kaffeepause mit Seeblick, Grillabend am See, Burger-Essen am See, Abenteuer-golf-Turnier, Ruderboot-Challenge, usw. Werfen Sie einen Blick auf [www.restaurant-kratzmuehle.de](http://www.restaurant-kratzmuehle.de).

### VIELSEITIGES RAHMENPROGRAMM IN NAHER UMGEBUNG

- Radfahren, Wandern, Bootswandern
- Abenteuer-golf und Bootsverleih (Ruder- und Tretboote)
- Museen, Kirchen, Burgen
- Hochseilgarten, Golfplatz, Swin-Golf
- Stadtführungen (Beilngries, Eichstätt, Ingolstadt)
- Kutschfahrten, Segway-Touren
- Team-Events (Bogenschießen, Bouldern, ...)



# Tagungsangebot

UNSER TAGUNGSANGEBOT SETZT SICH ZUSAMMEN AUS  
VERPFLEGUNGSPAUSCHALE + RAUMMIETE



Für mehrtägige  
Veranstaltungen sowie  
Wunschleistungen  
erstellen wir Ihnen gerne  
ein individuelles Angebot.

TAGUNGSANGEBOT	PAKET S	PAKET M	PAKET L
<b>1. VERPFLEGUNGSPAUSCHALE</b> pro Person in Euro ab	44,00	56,00	73,00
Dauer der Veranstaltung	½ Tag	1 Tag	1 Tag
Standardtechnik inkl. WLAN Beamer, Leinwand, Moderations- koffer, Flipchart, Pinnwand	●	●	●
Tagungsgetränke unbegrenzt Wasser und Saftschorle	●	●	●
Begrüßungskaffee	--	--	--
Kaffeepause Vormittag Kaffee, Tee, Snack, Obst	--	●	●
3-Gang-Menü mit drei hochwertigen Hauptgerichten zur Auswahl	●	●	●
Hauptgericht mit fünf hochwertigen Gerichten zur Auswahl	--	--	●
Softgetränk zum Mittagessen	●	●	●
Kaffeepause Nachmittag Kaffee, Tee, hausgemachte Kuchen, Obst	●	●	●
<b>2. RAUMMIETE</b> Nutzung Raum mit WLAN und Standardtechnik: Beamer, Leinwand, Moderationskoffer (NEULAND), 1 Flipchart, 1 Pinnwand	Preis abhängig von Raumgröße		

# Übernachtung

TAGUNGSGÄSTE SIND BEI UNS IN PREMIUM- UND KOMFORTZIMMERN UNTERGEBRACHT.

Alle Zimmer sind Doppelzimmer zur Einzelnutzung. Bei Bedarf können wir auch Standardzimmer anbieten.

**Übernachtungspauschale für Tagungsgäste (bei einer Gesamtrechnung):**  
86 € pro Person/Nacht im Premium- oder Komfort-Doppelzimmer zur Einzelnutzung inklusive Frühstücksbuffet

Bei Übernachtung auf Selbstzahler-Basis berechnen wir unsere Standardpreise.

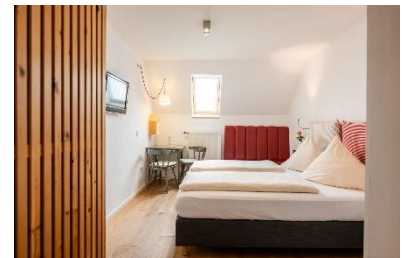
Premiumzimmer



Komfortzimmer



Standardzimmer





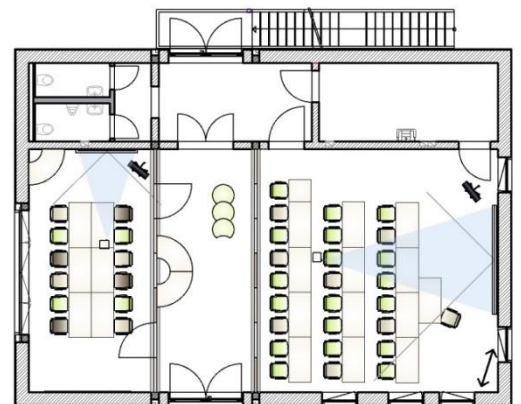
## Tagungsstadt

GEGENÜBER DES HAUPTHAUSES BEFINDET SICH DER TAGUNGSSTADL MIT TAGUNGSRÄUMEN IM ERDGESCHOSS UND PREMIUMZIMMERN IN DEN OBEREN ETAGEN.



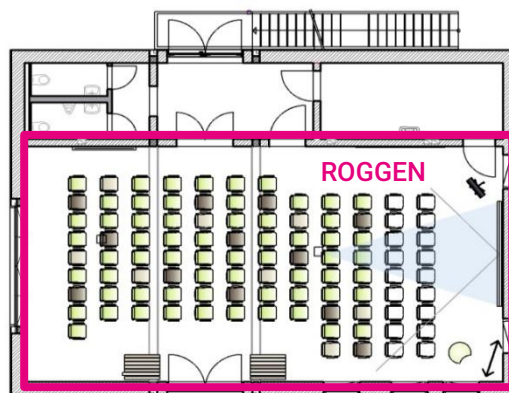
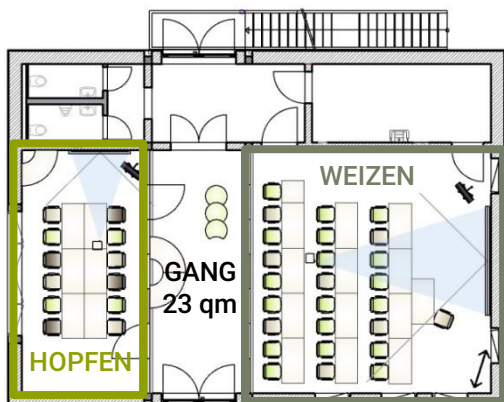
### Unser Tagungsstadt:

- klimatisierte Räume mit Tageslicht und Holzboden
- freundliche und moderne Wohlfühl-Atmosphäre
- Beschattungsmöglichkeit
- Raumgröße variabel (30 bis 115 qm)  
durch flexible Trennwände mit Schallschutz
- stabiles Internet per Netzkabel oder WLAN
- Licht- und Tontechnik vorhanden
- NEULAND-Ausstattung



# Jagungsstade

DURCH MOBILE SCHALLSCHUTZWÄNDER LASSEN SICH DIE RÄUME GENAU AN IHREN BEDARF ANPASSEN.



## RAUM HOPFEN

- Größe ca. 31 qm
- Raumhöhe ca. 3,3 m
- mit Tageslicht
- mit Klimaanlage

## RAUM WEIZEN

- Größe ca. 61 qm
- Raumhöhe ca. 3,3 m
- mit Tageslicht
- mit Klimaanlage

## RAUM ROGGEN

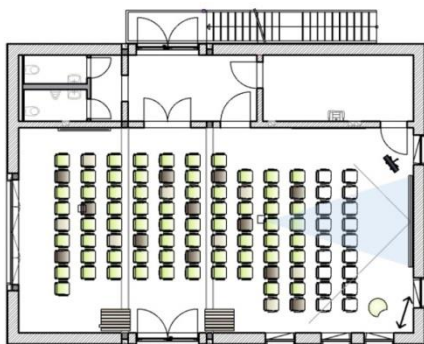
- Größe ca. 115 qm
- Raumhöhe ca. 3,3 m
- mit Tageslicht
- mit Klimaanlage

	Hopfen	Hopfen + Gang	Weizen	Weizen + Gang	Roggen
Bestuhlung	Maximale Personenanzahl pro Raum				
U-FORM	---	18 + Referent	18 + Referent	22 + Referent	34 + Referent
PARLAMENT	8 + Referent	20 + Referent	24 + Referent	38 + Referent	70 + Referent
BLOCK	12 + Referent	14 + Referent	14 + Referent	22 + Referent	---
KINO	20 + Referent	40 + Referent	40 + Referent	60 + Referent	100 + Referent
STUHLKREIS	---	20 + Referent	22 + Referent	30 + Referent	50 + Referent

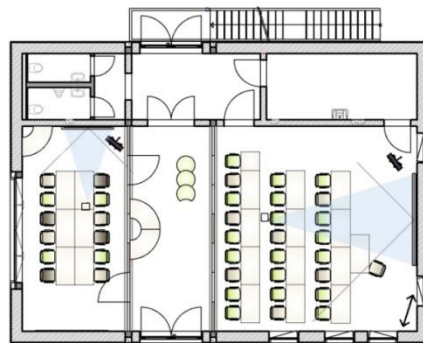


# Sitzungsstadt

JE NACH RAUM UND PERSONENZAHL SIND UNTERSCHIEDLICHE BESTUHLUNGEN MÖGLICH. .

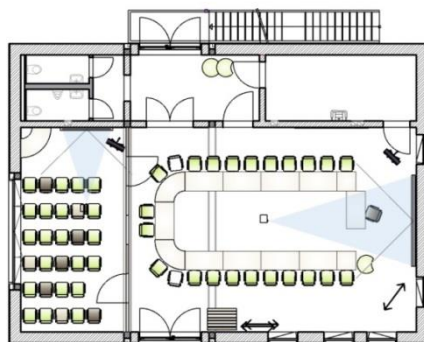


Kino



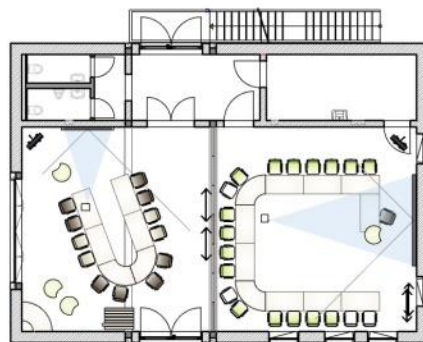
Blockform

Parlamentarisch



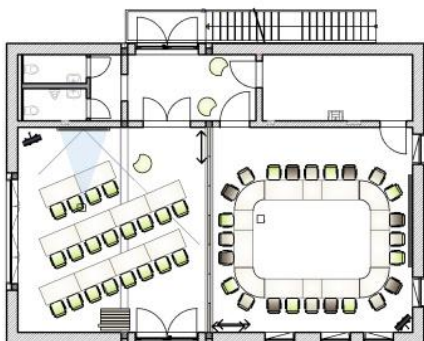
Kino

U-Form

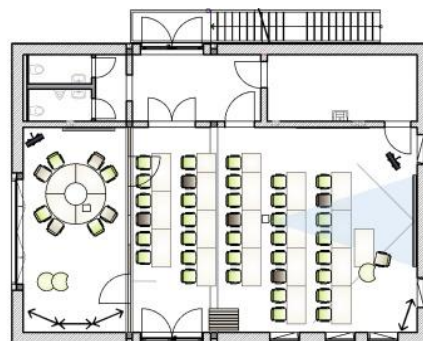


U-Form

U-Form



Parlamentarisch



Parlamentarisch

## Jurahauss

DAS SANIERTE DENKMAL HAT ZWEI HISTORISCHE RÄUME FÜR BESPRECHUNGEN, TAGUNGEN UND EVENTS.



Für Feiern bis ca. 23 Personen kann das gesamte Erdgeschoss gebucht werden.



### Unser Jurahauss:

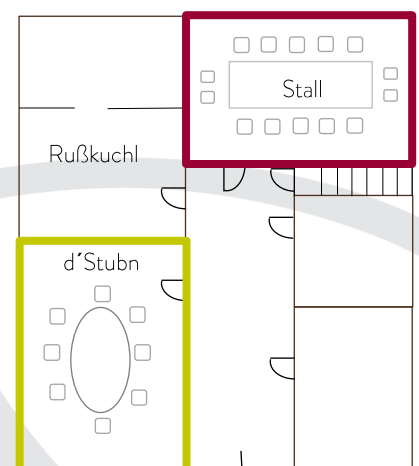
- Uriges Tagen im sanierten Denkmal in gemütlicher Wohlfühl-Atmosphäre durch Kombination von Alt und Neu
- alle Räume im Denkmal sind mit Tageslicht
- nur Blockform als Sitzordnung möglich
- stabiles Internet per WLAN
- Flat-TV und kostenfreies Whiteboard
- original Rußkuchl für Events nutzbar, z.B. Brotbacken
- Erdgeschoss für Firmen- und Privatfeiern buchbar

### RAUM **d'STUBN**

ca. 24 qm  
max. 8 Personen  
Raumhöhe ca. 2,3 m  
Blockform als Sitzordnung  
Holzboden

### RAUM **STALL**

ca. 30 qm  
max. 15 Personen  
Raumhöhe ca. 2,3 m  
Blockform als Sitzordnung  
Steinboden



Im Jurahauss gibt es keine Klimaanlage, aber das Haus ist im Sommer durch die alte Bauweise angenehm kühl.

## Restaurant

FÜR EINFACHE BESPRECHUNGEN ODER ALS GRUPPENRAUM GIBT ES IM RESTAURANT ZWEI WEITERE ABTRENNBARE RÄUME.



### RAUM **WINTERGARTEN**

- Größe ca. 38 qm
- Raumhöhe ca. 2,3 m
- Mit Tageslicht
- Ohne Klimaanlage
- mobiler Beamer und Leinwand

### RAUM **STÜBERL**

- Größe ca. 38 qm
- Raumhöhe ca. 2,3 m
- Mit Tageslicht
- Ohne Klimaanlage
- Beamer und Leinwand

	U-Form	Parlament	Block	Kino
WINTERGARTEN Personen max.	15 + Referent	14 + Referent	18 + Referent	26 + Referent
STÜBERL Personen max.	14 + Referent	---	14 + Referent	---

### Unsere Räume im Restaurant:

- mit Tageslicht
- Kostenfreies WLAN
- Steinboden
- einfache Schiebetür zum Restaurant ohne Schallschutz
- Getränkeservice möglich

Raummiete und Tagungstechnik auf Anfrage.



## Technik und Ausstattung

IN DER RAUMMIETE IST DIE STANDARDTECHNIK INKLUSIVE.

WLAN | Beamer mit Leinwand | 1 x Flipchart | 1 x Pinnwand | 1 x Moderationskoffer  
 Gerne stellen wir Ihnen zusätzliche Tagungsmittel gegen einen Aufpreis zur Verfügung.

Zusatztechnik und Tagungsmittel	Preis
Flipchart inkl. 1 Block	10 € pro Stück
Flipchartpapier	8 € pro Block
Pinnwand inkl. 2 Bögen Pinnwandpapier	10 € pro Stück
Pinnwandpapier	1 € pro Bogen
Fotokopien s/w	0,10 € pro Kopie
Fotokopien farbig	0,30 € pro Kopie
Moderatorenkoffer	10 € pro Stück
Headset mit Lautsprecherbox	30 € pro Tag
Beamer	30 € pro Stück
Overhead-Projektor inkl. 10 Folien und 3 Farbstiften	20 € pro Tag
Sonstige Technik	auf Anfrage

## Rahmenprogramm

IN KINDING UND UMGEBUNG GIBT ES ZAHLREICHE MÖGLICHKEITEN FÜR EIN BUNTES RAHMENPROGRAMM.

Einzelne Bausteine lassen sich auch gut kombinieren. Preise auf Anfrage. Gerne vermitteln wir Ihnen den Kontakt zu externen Dienstleistern oder Künstlern. Auf Wunsch organisieren wir für Sie die Buchung und Organisation gegen eine Provision von 10 %.

### KULINARISCHE BAUSTEINE

#### *Traditionell ...*

##### **Weißwurstfrühstück**

Traditionelles bayerisches Frühstück mit Weißwurst, Weißbier und Breze

##### **Schäuferlessen**

Ofenfrisches Schweineschäufel mit Knödel und Sauerkraut

##### **Haxnessen**

Frische Haxn mit Sauerkraut und Knödel, Biersommelier auf Anfrage

##### **Bayerischer Brotzeitabend**

Brotzeit-Buffer, ab 20 Personen buchbar

##### **Grillabend im Biergarten**

Großes Grillbuffet mit Fleisch, Fisch, Gemüse, Salaten, Dips und Baguette, ab 20 Personen buchbar

#### *Klassisch ...*

##### **Steh-Empfang | Flying-Buffer**

Entspannte und lockere Atmosphäre bei Stehempfang und Flying Buffer z.B. im Jurahaus

##### **Wilder Abend**

Unser Wildmenü oder Wildbuffer ist von Oktober-Dezember buchbar

##### **4-Gang-Bier/Wein-Menü**

Wählen Sie Ihr Wunsch-Motto. Zu jedem Gang servieren wir ein begleitendes Getränk (je 0,1 l).

#### *Einzigartig ...*

##### **Brot-Backen**

In der original erhaltenen Rußkuchl in unserem Jurahaus

##### **Glühwein-Empfang**

Entspannter Empfang am offenen Feuer vor unserem Jurahaus

##### **Grill-Event | Wintergrillen**

Im Jurahaus steht ein Grillbuffer mit Salaten, Baguette, Dips und Fleisch bereit. Teilnehmer grillen selbst am Steh-Grill vor dem Jurahaus. Genießen Sie die lockere Atmosphäre des Grill-Events und das besondere Ambiente des Jurahauses.

Als Winterevent max. 15 Personen.  
Als Sommerevent Personenzahl auf Anfrage.

## Rahmenprogramm

IN KINDING UND UMGEBUNG GIBT ES ZAHLREICHE MÖGLICHKEITEN FÜR EIN RAHMENPROGRAMM.

Einzelne Bausteine lassen sich auch gut kombinieren. Preise auf Anfrage. Gerne vermitteln wir Ihnen den Kontakt zu externen Dienstleistern oder Künstlern. Auf Wunsch organisieren wir für Sie die Buchung und Organisation gegen eine Provision von 10 %.

### UNTERHALTUNGS-BAUSTEINE

#### Showeinlagen...

**Fackel/Feuershow**  
 Spektakuläre Feuershow mit den Altmühltaler Bergdeife'n.

**Bauchtanz**  
 Mia Luna tanzt für Sie.

#### Specials...

**Schnapsverkostung**  
 Die Schnapsbrennerei Stürhof hat für jeden Geschmack regionale Schmankerl und bietet Schnapsverkostungen an.

**Weißwurstseminar**  
 Produzieren Sie bei der Metzgerei Neumeyer in Kipfenberg unter fachlicher Anleitung Ihre erste Weißwurst mit gemeinsamer Verkostung.

#### Teambuilding...

**Geo-Caching**  
**Bogenschießen**  
**Rucksack-Rätsel-Tour**  
**Eisstockschießen | Kubb**  
 und viele weitere Möglichkeiten bietet der Altmühltaler Abenteuerpark in Beilngries

#### Aktiv vor Ort...

**Wanderung zur Klausenhöhle**  
 Kurze Wanderung mit Anstieg (ca. 1,0 Std. Gehzeit) und Möglichkeit eines Umtrunks in der Höhle.

**Kulinarische Rundwanderung**  
 Kindinger Burgenweg mit kleinem Imbiss on tour, Gästeführer auf Anfrage.

**Fackelwanderung**  
 Wir statten Sie mit hochwertigen Fackeln für Ihre Wanderung aus.

#### Kulturell...

**Erlebnis-Stadtführung**  
 Buchbar in Beilngries, Eichstätt und Ingolstadt

**Brauereiführung**  
 Brauerei Gutmann in Titting

**Führung Brauereimuseum**  
 Brauereimuseum im Felsenkeller-Labyrinth in Beilngries

**Führung Nudelfabrik**  
 Altmühltaler Teigwaren in Thalmässing

#### Extern buchbar...

**Kanutour | Bootswandern**  
 Je nach Zeitfenster sind unterschiedliche Touren buchbar. Kurze Tour z. B. von Kinding bis Seerestaurant Kratzmühle.

**Bowling**  
 im Freizeit & Sport in Paulushofen

**Hochseilgarten**  
 Altmühltaler Abenteuerpark in Beilngries

**Bouldern**  
 b34 im Brauhaus in Beilngries

**Segway-Tour**  
 7 Täler Segwaytour in Dietfurt

**Swin-Golf | Soccergolf | Bowling**  
 Freizeit & Sport in Paulushofen

**Kutschfahrten**  
 Haflingerhof Familie Günthner in Eichstätt



## Seerestaurant Kratzmühle

IDEALES AUSFLUGSZIEL FÜR IHR RAHMENPROGRAMM.

Das Seerestaurant Kratzmühle liegt idyllisch am Kratzmühlsee nur 5 Fahrminuten von Kinding entfernt. Es bietet viele Bausteine, die Sie bei Ihrer Veranstaltung optional aufbuchen können.



### Kulinarisch

#### Frühstück am See

Genießen Sie die Ruhe am See bei Sonnenaufgang.

#### Dinner am See

Dinner ist als 3 oder 4-Gang Menü buchbar.

#### Burger-Essen

Saftige Burger mit hausgemachter Burgersoße und Pommes frites.

#### Gemütlicher Grillabend am See

Großes Grillbuffet mit Fleisch, Fisch, Gemüse, Salaten, Dips und Baguette, ab 20 Personen buchbar.

### Aktiv

#### Abenteurgolfen

Eine wunderschöne Anlage mit 18 spannenden Bahnen wartet auf Sie, ca. 2 Std. Spieldauer.

#### Ruder-/Tretboot-Challenge

Wir haben fünf Ruder- und zwei Tretboote.

#### Stand-Up-Paddeling

Es stehen sechs SUP zur Verfügung.

#### Beach-Volleyball-Turnier

Öffentlicher Platz am See, nicht reservierbar.

### Kulturell

#### Technikmuseum Kratzmühle

Führung durch das Museum ist buchbar.

Alle Vorschläge lassen sich je nach Zeitfenster miteinander kombinieren. Eine Wanderung von der KRONE in Kinding zum Seerestaurant Kratzmühle dauert je nach Route ca. 1,5 – 2 Std. (einfache Strecke).

## Unsere Auszeichnungen

WIR HALTEN DIE BEDÜRFNISSE UNSERER GÄSTE IMMER IM BLICK,  
 UND SIND STOLZ AUF UNSERE AUSZEICHNUNGEN.



Wohlfühlsiegel für  
 Sicherheit und Schutz  
 DEHOGA Bayern e.V.



Stern der Gastlichkeit  
 2023



DEHOGA Bayern

3-Sterne-Hotel  
 DEHOGA-Qualifizierung



Wanderfreundlicher  
 Qualitätsgastgeber



Motorradfreundlicher  
 Betrieb



Zertifizierter Teilnehmer beim  
 Umwelt- und Klimapakt Bayern



Bayerische Küche mit zwei  
 Rauten ausgezeichnet



Fahrradfreundlicher  
 Betrieb

## Ihre Ansprechpartner

GERNE ERSTELLEN WIR IHEN EIN INDIVIDUELLES ANGEBOT FÜR IHRE VERANSTALTUNG IN DER KRONE ODER IM SEERESTAURANT KRATZMÜHLE.

Ein motiviertes und freundliches Team freut sich auf Ihre Anfrage.



Kathleen Sammiller  
Hotelleitung



Lilly Sammiller  
Junior-Chefin



Ilona Jarosch  
Rezeption



Martina Semmler  
Rezeption



Bettina Breitenhuber  
Marketing

T + 49 (0) 84 67 - 80 10 30

[info@krone-kinding.de](mailto:info@krone-kinding.de) | [www.krone-kinding.de](http://www.krone-kinding.de)

DIE KRONE | Marktplatz 14/16 | 85125 Kinding