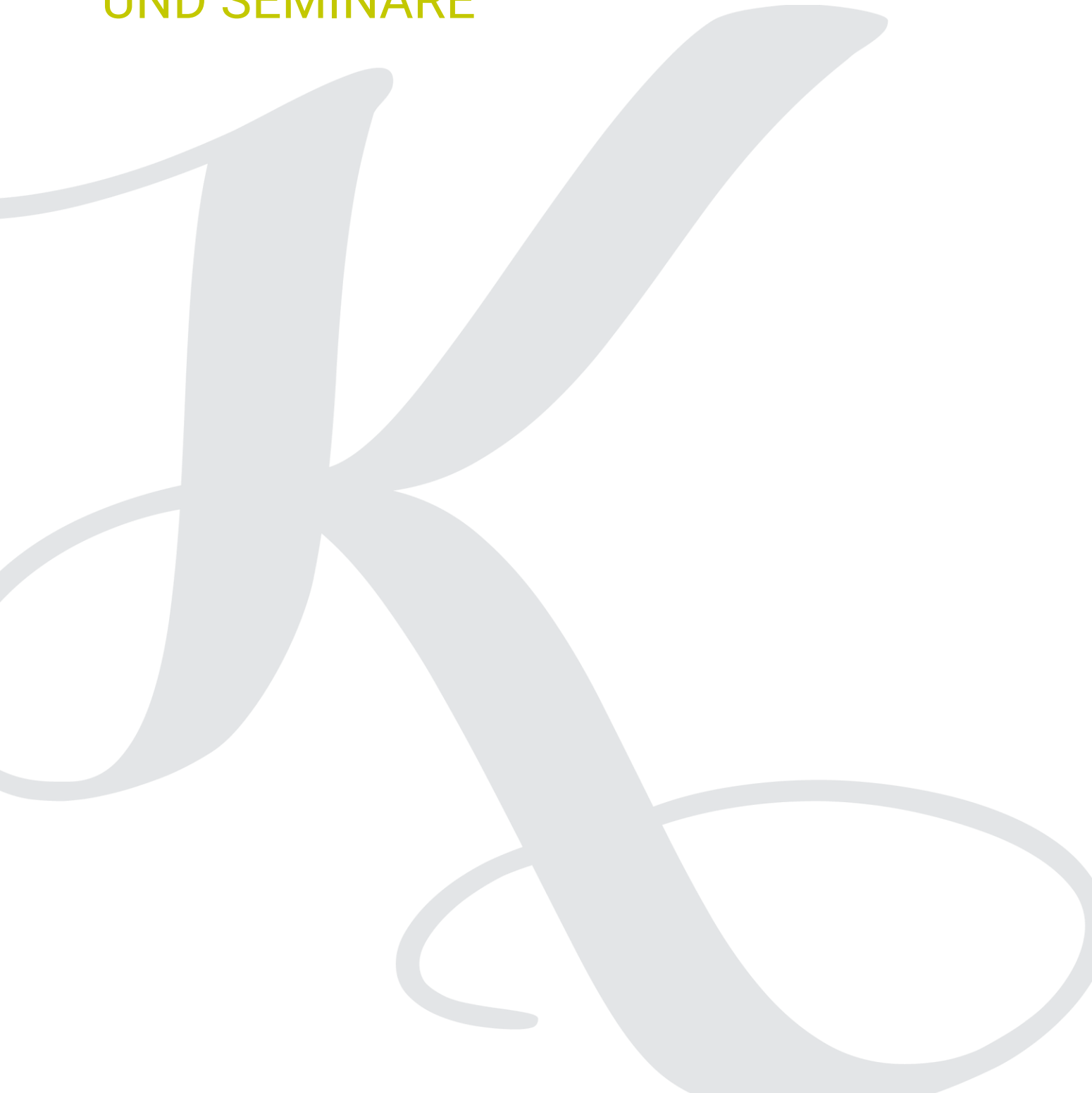


TAGUNGEN
UND SEMINARE



Da tagt sich's guad

WIR BIETEN OPTIMALE RÄUMLICHKEITEN KOMBINIERT MIT EINER TOP VERPFLEGUNG UND PERSÖNLICHER TAGUNGSBETREUUNG.

Gerne begrüßen wir Sie im Tagungshotel DIE KRONE in Kinding im Altmühltal. Durch die zentrale Lage unseres Hauses in der Mitte von Bayern und die verkehrsgünstige Anbindung zur Autobahn, ist die Anreise für die Tagungsteilnehmer aus allen Himmelsrichtungen sehr bequem.

Bei uns erwartet Sie eine persönliche und auf Ihre Bedürfnisse zugeschnittene Tagungsbetreuung, hochwertige und vielseitige Verpflegung, moderne und helle Tagungsräume sowie komfortable Übernachtungsmöglichkeiten.



Ihre Pluspunkte bei uns

ALLES UNTER EINEM DACH

Hotel | Restaurant | Biergarten | Tagungsräumen | Freizeitangebote | Restaurant MEIN SEEBLICK

FAMILIENGEFÜHRTES 3-STERNE-HOTEL

- freundliche und sehr persönliche Betreuung Ihrer Veranstaltung
- angenehme Atmosphäre
- 38 Wohlfühlzimmer in drei Gebäuden (Standard-, Komfort- und Premiumzimmer)
- Unterbringungsmöglichkeit weiterer Gäste auf Anfrage in benachbarten Gästehäusern

HOTELEIGENES RESTAURANT MIT BIERGARTEN

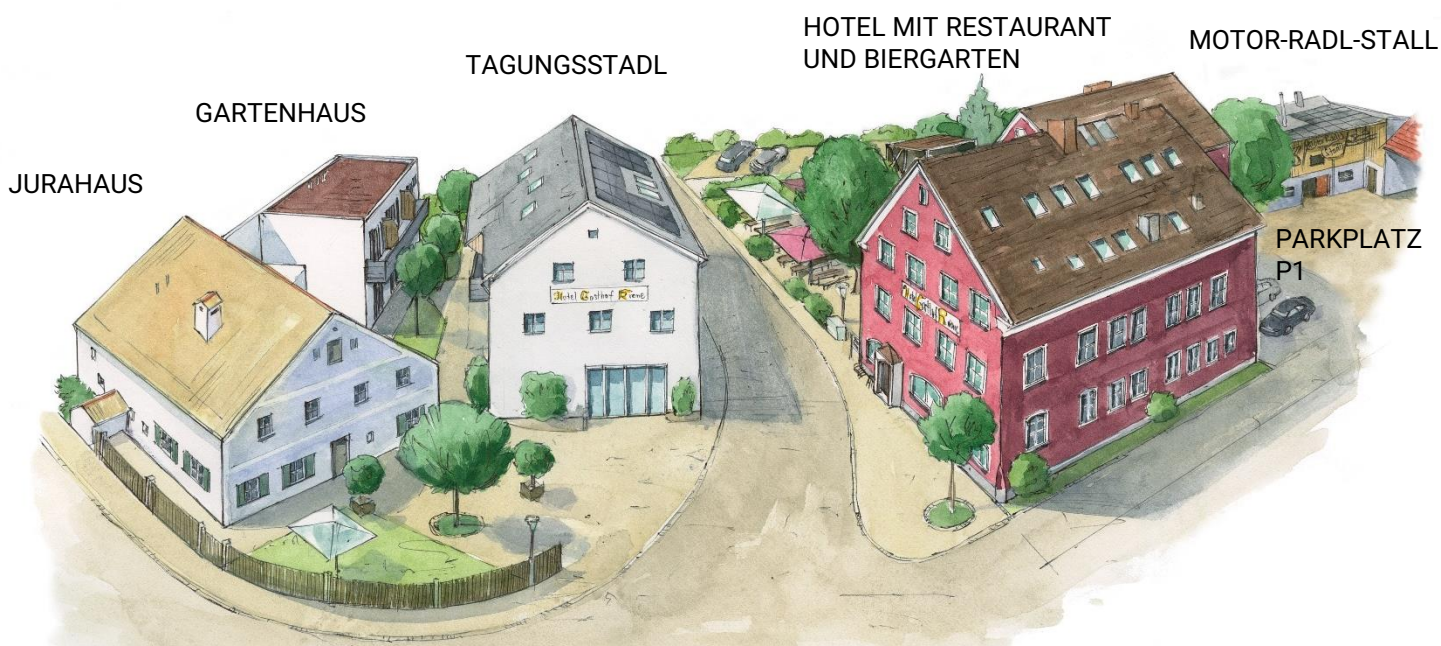
- hochwertige Küche mit Fokus auf Regionalität und Frische
- selbstgemachte Nudeln und hausgemachte Kuchen und Torten
- buchbare Zusatzangebote wie Grillabend, 4-Gang-Menüs, Buffet-Essen,
- wunderschöner Biergarten für die warmen Tage

MODERNE TAGUNGSRÄUME MIT TAGESLICHT UND KLIMAAANLAGE

- 30 bis 115 qm große Räume für bis zu 100 Personen
- mit Holzboden und moderner Technik
- kostenfreies und stabiles WLAN

HISTORISCHE RÄUMLICHKEITEN IM SANIERTEN JURAH AUS

- ideal als Gruppenräume oder für kleine Besprechungen
- mit Tageslicht, Stein- bzw. Holzboden
- gesamtes Erdgeschoss auch als Eventlocation buchbar



Ihre Pluspunkte bei uns

VERKEHRSGÜNSTIGE LAGE

Anreise mit Pkw: zwei Minuten zur A9, zwischen München und Nürnberg, Ausfahrt 58 Altmühltal
Anreise mit Zug: Bahnhof „Kinding/Altmühltal“, kostenfreier Shuttle-Service auf Anfrage

KOSTENFREIES PARKEN

Es stehen zwei hoteleigene Parkplätze zur Verfügung: P1 direkt am Hotel | P2 am Ortseingang in fünf Gehminuten Entfernung. Weitere öffentliche und kostenfreie Parkplätze finden Sie im Ort.

RESTAURANT AM SEE MIT FREIZEITANGEBOTEN

Das Seerestaurant MEIN SEEBLICK liegt nur fünf Fahrminuten von Kinding entfernt und gehört auch zu unserem Betrieb. Restaurant und Freizeitangebote vor Ort sind ideal kombinierbar für ein abwechslungsreiches Rahmenprogramm: z. B. Frühstück am See, Kaffeepause mit Seeblick, Abendessen am See, Sundowner, Abenteuer-golf-Turnier, usw. Werfen Sie einen Blick auf www.meinseeblick.de.

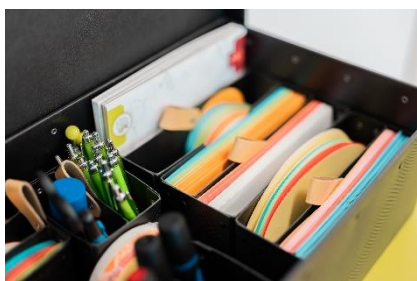
VIELSEITIGES RAHMENPROGRAMM IN NAHER UMGEBUNG

- Radfahren, Wandern, Bootswandern
- Abenteuer-golf und Bootsverleih (Ruder- und Tretboote)
- Museen, Kirchen, Burgen
- Golfplatz, Swin-Golf
- Stadtführungen (Beilngries, Eichstätt, Ingolstadt)
- Team-Events via simply outdoor (www.simply-outdoor.de)



Tagungsangebot

UNSER TAGUNGSANGEBOT SETZT SICH ZUSAMMEN AUS
 VERPFLEGUNGS-PAUSCHALE + RAUMMIETE



Für mehrtägige
 Veranstaltungen sowie
 Wunschleistungen
 erstellen wir Ihnen gerne
 ein individuelles Angebot.

TAGUNGSANGEBOT	PAKET S	PAKET M	PAKET L
1. VERPFLEGUNGS-PAUSCHALE pro Person in Euro ab	47,00	59,00	77,00
Dauer der Veranstaltung	½ Tag	1 Tag	1 Tag
Standardtechnik inkl. WLAN Beamer, Leinwand, Moderations- koffer, Flipchart, Pinnwand	●	●	●
Tagungsgetränke unbegrenzt Wasser und Saftschorle	●	●	●
Begrüßungskaffee	--	--	--
Kaffeepause Vormittag Kaffee, Tee, Snack, Obst	--	●	●
3-Gang-Menü drei hochwertige Hauptgerichte zur Wahl	●	●	●
Hauptgericht drei hochwertige Gerichte zur Wahl	--	--	●
Softgetränk zum Mittagessen	●	●	●
Kaffeepause Nachmittag Kaffee, Tee, Kuchen, Obst	●	●	●
2. RAUMMIETE Nutzung Raum mit WLAN und Standardtechnik: Beamer, Leinwand, Moderationskoffer (NEULAND), 1 Flipchart, 1 Pinnwand	Preis abhängig von Raumgröße		

Übernachtung

TAGUNGSGÄSTE SIND BEI UNS IN PREMIUM- UND KOMFORTZIMMERN UNTERGEBRACHT.

Alle Zimmer sind Doppelzimmer zur Einzelnutzung. Bei Bedarf können wir auch Standardzimmer anbieten.

Übernachtungspauschale für Tagungsgäste (bei einer Gesamtrechnung):
ab 89,50 € pro Person/Nacht inklusive Frühstücksbuffet
im Premium- oder Komfort-Doppelzimmer zur Einzelnutzung

Bei Übernachtung auf Selbstzahler-Basis berechnen wir unsere Standardpreise.

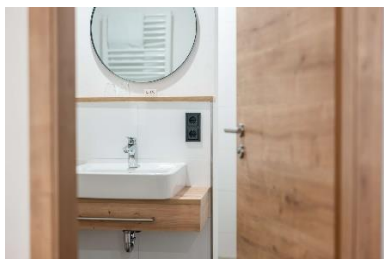
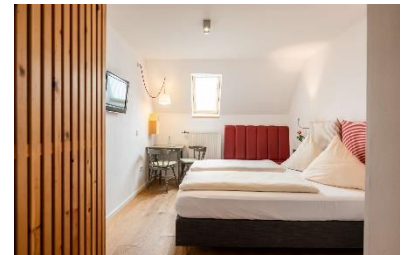
Premiumzimmer



Komfortzimmer



Standardzimmer



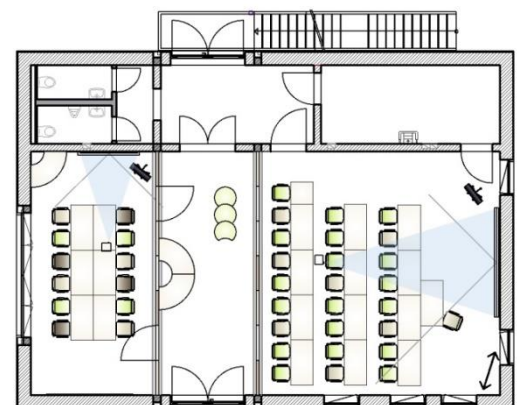
Tagungsstadl

IN UNSEREM TAGUNGSSTADL BEFINDEN SICH TAGUNGSRÄUME IM ERDGESCHOSS UND PREMIUMZIMMERN IN DEN OBEREN ETAGEN.



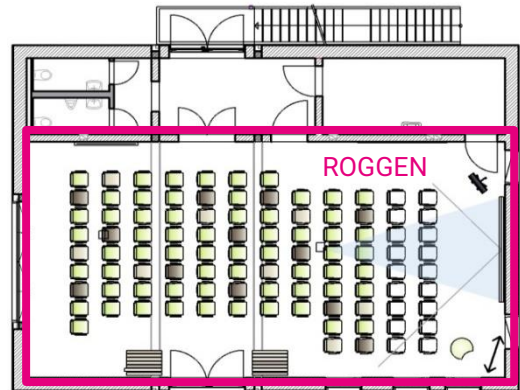
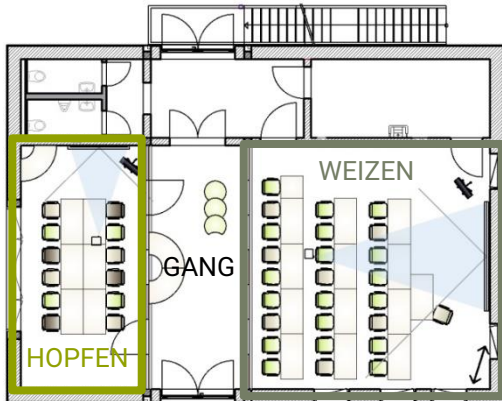
TAGUNGSSTADL:

- klimatisierte Räume mit Tageslicht und Holzboden
- freundliche und moderne Wohlfühl-Atmosphäre
- Beschattungsmöglichkeit
- Variable Raumgröße | 30 bis 115 qm durch flexible Trennwände mit Schallschutz
- stabiles Internet per Netzkabel oder WLAN
- Licht- und Tontechnik vorhanden
- NEULAND-Ausstattung



Jagungsstadt

DURCH MOBILE SCHALLSCHUTZWÄNDER LASSEN SICH DIE RÄUME
 GENAU AN IHREN BEDARF ANPASSEN.



RAUM HOPFEN

- Größe ca. 31 qm
- Raumhöhe ca. 3,3 m
- mit Tageslicht
- mit Klimaanlage

RAUM WEIZEN

- Größe ca. 61 qm
- Raumhöhe ca. 3,3 m
- mit Tageslicht
- mit Klimaanlage

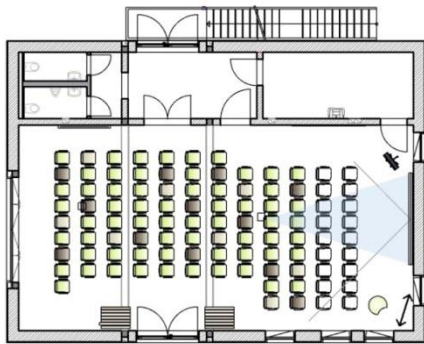
RAUM ROGGEN

- Größe ca. 115 qm
- Raumhöhe ca. 3,3 m
- mit Tageslicht
- mit Klimaanlage

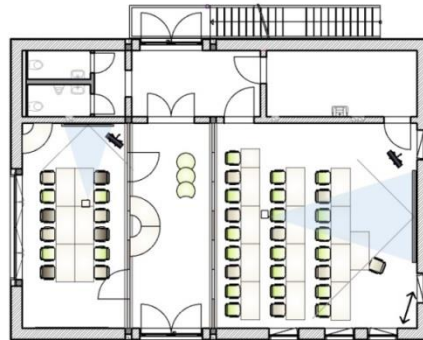
	Hopfen 31 qm	Hopfen + Gang 54 qm	Weizen 61 qm	Weizen + Gang 84 qm	Roggen 115 qm
Bestuhlung	Maximale Personenanzahl pro Raum				
U-FORM	---	18 + Referent	20 + Referent	24 + Referent	34 + Referent
PARLAMENT	---	20 + Referent	24 + Referent	38 + Referent	70 + Referent
BLOCK	12 + Referent	14 + Referent	14 + Referent	22 + Referent	---
KINO	---	40 + Referent	40 + Referent	60 + Referent	100 + Referent
STUHLKREIS	14 + Referent	20 + Referent	22 + Referent	30 + Referent	50 + Referent

Sitzungsstadt

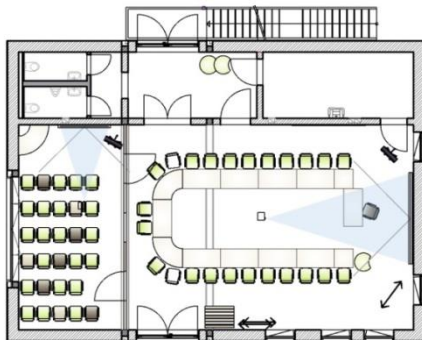
JE NACH RAUM UND PERSONENZAHL SIND UNTERSCHIEDLICHE BESTUHLUNGEN MÖGLICH.



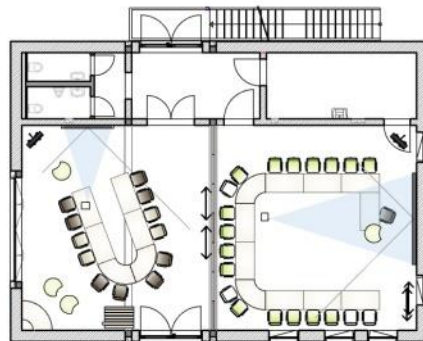
Kino



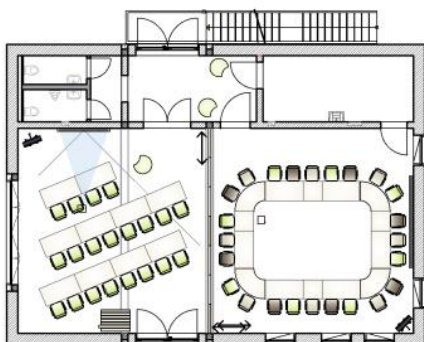
Blockform Parlamentarisch



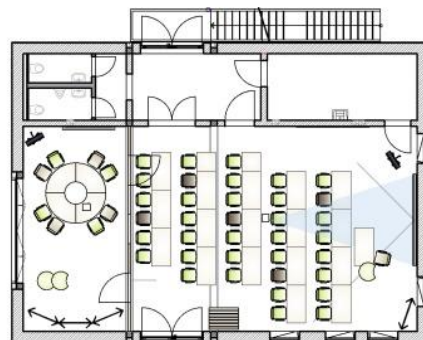
Kino U-Form



U-Form U-Form



Parlamentarisch



Parlamentarisch

Jurahaus

DAS SANIERTE DENKMAL HAT ZWEI HISTORISCHE RÄUME FÜR BESPRECHUNGEN, TAGUNGEN UND EVENTS.



Das gesamte Erdgeschoss ist für Events bis ca. 22 Personen buchbar.



JURAHAUS:

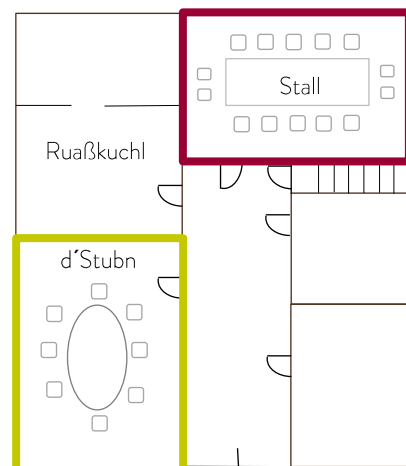
- Uriges Tagen im sanierten Denkmal in gemütlicher Wohlfühl-Atmosphäre durch Kombination von Alt und Neu
- alle Räume im Denkmal mit Tageslicht
- nur Blockform als Sitzordnung möglich
- stabiles Internet per WLAN
- Flat-TV und kostenfreies Whiteboard
- original Ruaßkuchl für Events nutzbar, z.B. Pizzabacken
- Erdgeschoss für Firmen- und Privatfeiern buchbar

RAUM **D'STUBN**

ca. 24 qm
 max. 8 Personen
 Raumhöhe ca. 2,3 m
 Blockform als Sitzordnung
 Holzboden

RAUM **STALL**

ca. 30 qm
 max. 14 Personen
 Raumhöhe ca. 2,3 m
 Blockform als Sitzordnung
 Steinboden



Im Jurahaus gibt es keine Klimaanlage, aber das Haus ist im Sommer durch die alte Bauweise angenehm kühl.

Restaurant

FÜR EINFACHE BESPRECHUNGEN ODER ALS GRUPPENRAUM GIBT ES IM RESTAURANT ZWEI WEITERE ABTRENNBARE RÄUME.



RAUM WINTERGARTEN

- Größe ca. 38 qm
- Raumhöhe ca. 2,3 m
- mit Tageslicht
- ohne Klimaanlage
- mobiler Beamer und Leinwand

RAUM STÜBERL

- Größe ca. 38 qm
- Raumhöhe ca. 2,3 m
- mit Tageslicht
- ohne Klimaanlage
- Beamer und Leinwand

	U-Form	Parlament	Block	Kino
WINTERGARTEN Personen max.	15 + Referent	14 + Referent	20 + Referent	---
STÜBERL Personen max.	---	---	14 + Referent	---

Unsere Räume im Restaurant:

- mit Tageslicht
- kostenfreies WLAN
- Steinboden
- einfache Schiebetür zum Restaurant ohne Schallschutz
- Getränkeservice möglich

Raummiete und Tagungstechnik auf Anfrage.

Seerestaurant

UNSER SEERESTAURANT „MEIN SEEBLICK“ WIRD NEU GEBAUT UND IM MAI 2025 ERÖFFNET.



MEIN SEEBLICK liegt direkt am Kratzmühlsee, nur fünf Fahrminuten vom Hotel DIE KRONE entfernt. Es verfügt über einen separaten Raum für einfache Besprechungen, der in der Nebensaison von Oktober bis April buchbar ist.

RAUM **SEEPAREE**:

- Besprechungen in stylischer Umgebung
- entspannte Pausen mit Blick auf den See
- in der Nebensaison von Oktober bis April buchbar
- nur Blockform als Sitzordnung möglich
- stabiles Internet per WLAN
- max. 20 Personen
- mobiler Beamer und Leinwand auf Anfrage

Informationen zum Restaurant MEIN SEEBLICK finden Sie auch unter www.meinseeblick.de.

Technik und Ausstattung

IN DER RAUMMIETE IST DIE STANDARDTECHNIK INKLUSIVE.

WLAN | Beamer mit Leinwand | 1 x Flipchart | 1 x Pinnwand | 1 x Moderationskoffer
 Gerne stellen wir Ihnen zusätzliche Tagungsmittel gegen einen Aufpreis zur Verfügung.

Zusatztechnik und Tagungsmittel	Preis
Flipchart inkl. 1 Block	10 € pro Stück
Flipchartpapier	8 € pro Block
Pinnwand inkl. 2 Bögen Pinnwandpapier	10 € pro Stück
Pinnwandpapier	1 € pro Bogen
Fotokopien s/w	0,10 € pro Kopie
Fotokopien farbig	0,30 € pro Kopie
Moderatorenkoffer	10 € pro Stück
Headset mit Lautsprecherbox	30 € pro Tag
Beamer	30 € pro Stück
Sonstige Technik (Rednerpult, Mikrofon, ...)	auf Anfrage

Rahmenprogramm

IN KINDING UND UMGEBUNG GIBT ES ZAHLREICHE MÖGLICHKEITEN FÜR EIN BUNTES RAHMENPROGRAMM.

Einzelne Bausteine lassen sich auch gut kombinieren. Preise auf Anfrage. Gerne vermitteln wir Ihnen den Kontakt zu externen Dienstleistern oder Künstlern. Auf Wunsch organisieren wir für Sie die Buchung und Organisation gegen eine Provision von 10 %.

KULINARISCHE BAUSTEINE

Traditionell ...

Weißwurstfrühstück

Traditionelles bayerisches Frühstück mit Weißwurst, Breze und Weißbier

Schäuferlessen

Ofenfrisches Schweineschäuferl mit Knödel und Sauerkraut

Haxnessen

Frische Haxn mit Sauerkraut und Knödel, Biersommelier auf Anfrage

Bayerischer Brotzeitabend

Brotzeit-Buffer, ab 20 Personen buchbar

Grillabend im Biergarten

Großes Grillbuffet mit Fleisch, Fisch, Gemüse, Salaten, Dips und Baguette, ab 20 Personen buchbar

Klassisch ...

Steh-/Glühwein-Empfang

Begrüßung der Gäste bei einem lockeren Stehempfang, im Winter z. B. Glühwein-Empfang vorm Jurahaus

Wilder Abend

Wir zaubern Ihnen ein köstliches Wildmenü oder Wildbuffet.

4-Gang-Bier/Wein-Menü

Wählen Sie Ihr Wunsch-Motto. Zu jedem Gang servieren wir ein begleitendes Getränk (je 0,1 l).

Menüabend

Buchen Sie ein mehrgängiges Menü. Gerne auch kombinierbar mit Salat- oder Dessertbuffet.

Einzigartig ...

Pizza-Backen

In der original erhaltenen Ruckkuchl im Jurahaus backen Sie sich ofenfrische Pizzen. Ein lockeres Event für ca. 8 Personen.

Exklusiver Grill-Event | Sommer und Winter buchbar

Hier grillen die Gäste selbst am Steh-Grill vor dem Jurahaus. Ein kommunikatives und lockeres Event. Im Jurahaus steht ein großes Salatbuffet mit Baguette und Dips sowie Grillfleisch, Würstl und Gemüse bereit. Als Winterevent max. 22 Personen. Als Sommerevent Personenzahl auf Anfrage. Bei Regen nicht möglich, bzw. Umplanung in Buffet oder Menü-Essen.

Rahmenprogramm

UNTERHALTUNGS-BAUSTEINE

Showeinlagen ...

Fackel- und Feuershow
Spektakuläre Feuershow mit den Altmühltaler Bergdeifen.

Specials ...

Schnapsverkostung
Die Schnapsbrennerei Stürhof hat für jeden Geschmack regionale Schmankerl und bietet Schnapsverkostungen an.

Weißwurstseminar
Produzieren Sie bei der Metzgerei Neumeyer in Kipfenberg unter fachlicher Anleitung Ihre erste Weißwurst mit gemeinsamer Verkostung.

Schokoladenevent
in der Schokoladenmanufaktur „Dos Estaciones“ in Beilngries buchbar.

Kulturell ...

Erlebnis-Stadtführung
Buchbar in Beilngries, Eichstätt und Ingolstadt

Brauereiführung
Brauerei Gutmann in Titting

Führung Brauereimuseum
Brauereimuseum im Felsenkeller-Labyrinth in Beilngries

Aktiv vor Ort ...

Kubb-Spiel
Wir bauen Ihnen das lustige Wurfspiel auf unserem Freigelände auf. Ideal für 1-2 Stunden Spaß. Es spielen immer zwei Teams gegeneinander (max. 5 Personen pro Team).

Kleine Rundwanderung vor Ort
Je nach Zeitfenster können Sie ab Kinding unterschiedliche Rundtouren gehen mit ca. 1 – 3 Std. Gehzeit. Gerne packen wir Ihnen für die Tour einen kleinen Rucksack mit Getränken und Snacks zusammen.

Kulinarische Rundwanderung
Kindinger Burgenweg mit kleinem Imbiss on tour, Gästeführer auf Anfrage.

Wanderung zur Klausenhöhle
Kurze Wanderung mit Anstieg (ca. 1 Std. Gehzeit) und Möglichkeit eines Umtrunks in der Höhle (je nach Jahreszeit).

Fackelwanderung
Wir statten Sie mit hochwertigen Fackeln für Ihre Wanderung aus.

Sportlich ...

Kanutour | Bootswandern
Je nach Zeitfenster sind unterschiedliche Touren buchbar. Kurze Tour z. B. von Kinding bis Seerestaurant MEIN SEEBLICK,

Bouldern
b34 im Brauhaus in Beilngries

Segway-Tour
7 Täler Segwaytour in Dietfurt

Swin-Golf | Soccergolf | Bowling
Freizeit & Sport in Paulushofen

Teambuilding ...

GPS-Schatzsuche | Winter-Challenge | Firmen-Olympiade Floßbau
und viele weitere Möglichkeiten bietet die Eventagentur simply-outdoor

Rahmenprogramm

VORABEND-BAUSTEINE

Als Vorabendevent sind je nach Zeitfenster und „Fitness“ der Gruppe folgende Aktivitäten möglich:

Spazierweg Sommerleite (Dauer ca. 45 Minuten + Aufenthaltszeit am Kneippbecken)

Dieser Spazierweg führt Sie durch das idyllische Kinding. Sie spazieren links an der Kirche vorbei zum Bergkreuz. Oben angekommen wird man mit einem tollen Blick ins Tal belohnt. Danach spaziert man gemütlich entlang der Sommerleite zurück ins Dorf. Am Ende der Wanderung können Sie Ihre Beine im Wassertretbecken erfrischen.

Wanderung zur Klausenhöhle (Gesamtdauer ca. 1 Std. + Aufenthaltszeit in der Höhle)

Kurze Wanderung ab Kinding mit Anstieg zur Klausenhöhle und wieder zurück. Gerne stellen wir Ihnen ein paar kleine Rucksäcke mit Erfrischungsgetränken (Pils, Wasser, Piccolo) zum Anstoßen in der Höhle sowie optional Müsli- und Schokoriegel oder kleiner Vorspeise zusammen (Preis pro Person je nach Rucksack-Inhalt ab 6 €).

Archäologischer Lehrpfad Schellenburg (Dauer ca. 2,5 Std)

Sie wandern ab Kinding Richtung Enkering hinauf auf den Schellenberg. Oben angekommen können Sie sich an den 8 Schautafeln über die ehemalige „Vorzeitfestung Schellenburg der Kelten“ informieren. Oder Sie genießen einfach den Blick ins Altmühltal.

Kubb-Spiel (Dauer je nach Gruppengröße ca. 1 – 2 Std.)

Wir bauen Ihnen auf unserem Parkplatz (P2) das lustige Wikinger-Wurf-Spiel auf. Sie bilden Teams zu max. 5 Personen. Immer zwei Teams spielen gleichzeitig gegeneinander. Ein unterhaltsames Spiel auch für Erwachsene. Für den geselligen Rahmen stellen wir Ihnen vor Ort Getränke bereit und bauen Biertische auf (Getränke nach Verbrauch, 4 € pro Flasche).

Rahmenprogramm

IDEALES AUSFLUGSZIEL FÜR IHR RAHMENPROGRAMM IST AUCH DAS SEERESTAURANT MEIN SEEBLICK. NEUERÖFFNUNG IM MAI 2025.

MEIN SEEBLICK liegt idyllisch am Kratzmühlsee - nur 5 Fahrminuten vom Hotel DIE KRONE in Kinding entfernt. Es bietet viele Bausteine, die Sie optional zu Ihrer Tagung aufbuchen können.



Kulinarisch

Frühstück am See

Genießen Sie die Ruhe am See bei Sonnenaufgang

Kaffeeklatsch am See

Kosten Sie unsere hausgemachten Kuchen & Torten

Dinner am See

Dinner ist als 3 oder 4-Gang Menü buchbar

Burger-Essen

Saftige Burger mit hausgemachter Burgersoße und Pommes frites

Sundowner

Genießen Sie den Sonnenuntergang bei einem Cocktail auf der Dachterrasse

Aktiv

Abenteurgolfen

Eine wunderschöne Anlage mit 18 spannenden Bahnen, ca. 2 Std. Spieldauer.

Ruderboot-Challenge

Ruderboote können bei uns geliehen werden.

Stand-Up-Paddeling

Es stehen sechs SUP zur Verfügung.

Beach-Volleyball-Turnier

Öffentlicher Platz am See, nicht reservierbar.

Rundwanderung um den See

Der Rundweg um den See dauert ca. 40 Minuten.

Kulturell

Technikmuseum Kratzmühle

Führung durch das Museum ist buchbar.

Alle Vorschläge lassen sich je nach Zeitfenster auch kombinieren.

Eine Wanderung vom Hotel DIE KRONE zum Seerestaurant MEIN SEEBLICK dauert je nach Route ca. 1,5 – 2 Std. (einfache Strecke).

Rahmenprogramm

AUSFLUGSZIELE RUND UM KINDING



SEHENSWERTE STÄDTE (STADTFÜHRUNG BUCHBAR)

- **Beilngries**
mit hübscher Altstadt, mit Linienbus ab Kinding
in ca. 15 Min. erreichbar
- **Eichstätt**
mit Willibaldsburg und sehenswerten Kirchen,
mit Linienbus ab Kinding in ca. 30 Min. erreichbar
- **Ingolstadt**
mit Zug ab Kinding in ca. 18 Min. erreichbar
- **Nürnberg**
mit Zug ab Kinding in ca. 20 Min. erreichbar
- **München**
mit Zug ab Kinding in ca. 70 Min. erreichbar

GEFÜHRTE WANDERUNGEN / BUSBEGLEITER

Rund um Kinding können geführte Wanderungen
oder Busbegleiter über den Naturpark
Altmühltal gebucht werden: Telefon 08421/ 98 760
www.naturpark-altmuehltal.de/busbegleitung

Vom Hotel aus können Sie zahlreiche
Ausflüge per Fuß, Fahrrad, Auto, Bus oder
Bahn unternehmen. Hier ein paar Ideen.

BURGEN UND MUSEEN

- **Bajuwaren Museum Burg Kipfenberg**
Kipfenberg
- **Technikmuseum Kratzmühle**
Kinding
- **Museum für Ur- und Frühgeschichte**
Eichstätt
- **Jura-Museum auf der Willibaldsburg**
Eichstätt
- **Dinosaurier-Freiluftmuseum Altmühltal,**
Denkendorf
- **Römerkastell Vetonía,** Pfünz
- **AUDI Museum,** Ingolstadt

SONSTIGES

- **Donau-Schiffahrt zum Donaudurchbruch**
mit Besichtigung Befreiungshalle Kelheim
- **Tropfsteinhöhle Schulerloch**
- **Schloss Hirschberg**
- **Kloster Plankstetten**

Detaillierte Informationen und Termine
finden Sie unter

www.naturpark-altmuehltal.de

Kinding | www.kinding.de
Beilngries | www.beilngries.de
Eichstätt | www.eichstaett.de/tourismus/
Ingolstadt | www.ingolstadt-tourismus.de/

Rahmenprogramm

WANDERUNGEN RUND UM KINDING

BEISPIELWANDERUNG ZUM SEERESTAURANT MEIN SEEBLICK

Sie starten bei uns im Hotel DIE KRONE in Kinding und folgen dem Panoramaweg Altmühltal Richtung Beilngries bis zum Kratzmühlsee (ca. 2,5 Std.). Dort essen Sie gemütlich mit Blick auf den See zu Abend. Rückwanderung zum Hotel (optional mit Fackeln) über den alten Radweg (ca. 1 Std.). Eine Fackelwanderung ist auch rund um Kinding möglich mit Abendessen im Hotel DIE KRONE.



Unsere Auszeichnungen

WIR HALTEN DIE BEDÜRFNISSE UNSERER GÄSTE IMMER IM BLICK,
 UND SIND STOLZ AUF UNSERE AUSZEICHNUNGEN.



Wohlfühlsiegel für
 Sicherheit und Schutz
 DEHOGA Bayern e.V.



Stern der Gastlichkeit
 2024



3-Sterne-Hotel
 DEHOGA-Qualifizierung



Wanderfreundlicher
 Qualitätsgastgeber



Motorradfreundlicher
 Betrieb



Zertifizierter Teilnehmer beim
 Umwelt- und Klimapakt Bayern



Bayerische Küche mit zwei
 Rauten ausgezeichnet



Fahrradfreundlicher
 Betrieb

Ihre Ansprechpartner

TAGUNG UND INTERNE PROGRAMMBAUSTEINE
Für Tagungs- und Übernachtungsanfragen sowie
Buchung von Programmbausteinen im Hotel DIE KRONE
in Kinding oder Seerestaurant MEIN SEEBLICK
kontaktieren Sie uns bitte direkt:

T +49 (0) 84 67 - 80 10 30

info@krone-kinding.de | www.krone-kinding.de
DIE KRONE | Marktplatz 14/16 | 85125 Kinding

Gerne machen wir Ihnen ein individuelles Angebot.
Wir freuen uns auf Ihre Anfrage.

Ihr Team vom Hotel DIE KRONE

AUSFLUGSPROGRAMM

Bei Ausflügen im Naturpark
Altmühltal helfen Ihnen die
Ansprechpartner in den Tourist-
Informationen gerne weiter.

Infozentrum Naturpark Altmühltal

Tel. 08421-98 76-0

www.naturpark-altmuehltal.de

Tourist-Information Kinding

Tel. 08467-84 01-0

www.kinding.de



Kathleen Sammiller
Hotelleitung



Lilly Sammiller
Junior-Chefin



Martina Semmler
Rezeption



Ilona Jarosch
Rezeption



Bettina Breitenhuber
Marketing